

陝西乾县发现的納瑪象化石

裴 文 中

(中国科学院古脊椎动物研究所)

在陝西乾县兴修水利工程时,在河边台地上的地层中,发现了一个将近完整的象化石骨架。后經陝西省历史博物館进行发掘¹⁾。陝西省历史博物館在将此标本陈列之前,将牙齿拓片送古脊椎动物研究所鑑定。因我国象类化石研究专家周明鎮在蒙古工作,古脊椎动物研究所所长楊鍾健教授将拓本交笔者,囑令鑑定。因笔者只就拓片研究,未能观察真实标本,在描述方面不能詳尽,在鑑定方面可能陷于片面。先将鑑定意見提出,以便請教讀者指正。

鑑 定 意 見

根据两张拓片来看,一个是上 M_2 ,一个是下 $M_2 + M_3$ (見后附图)。惟第二标本上的 M_3 只局部露出牙床,仅前边五个齿板已經磨蝕。

根据上下牙磨蝕的齿板来看,齿板成微弱的菱形,沒有显著的中間突出 (loxodont sinus),牙瓷上有較多的小褶皱。这几种性質都是 *namadicus* 的性質。

但是下 M_3 开始磨蝕的齿板,則分左右两部(即唇边齿边两部),而不是点横点的图形 (·——·),而是德永氏象的性質之一。

由上所述,这种陝西乾县发现的象,是具有德永氏象和納瑪共同性質的一种象。同种的象,或者近似的象,在中国北部发现甚多,如山西襄汾丁村、河北迁安爪村、和北京附近西郊黑山扈都有发现。因中国象类化石还没有进行深入的研究,丁村和爪村都訂名为 *Elephas cf. namadicus*,而北京西郊者則訂为 *Palaeoloxodon naumanni* (周明鎮文,古生物学报 5 卷 2 期頁 183)。

至于地层层位方面, *namadicus* 在华北一般发现在黃土时期(Q_3 , 更新世晚期),德永氏象发现在泥河湾期(Q_1 , 更新世初期),少数延續到周口店期(Q_2 , 更新世中期),至黃土时期則只有具有有一些德永氏象的性質的 *namadicus*, 而不是真正的德永氏象了。

因此,陝西的乾县含象化石的地层,其年代当为黃土时期(Q_3)即上更新世。若与周口店山頂洞之化石羣比較,山頂洞者当为上更新世晚期,而乾县則为上更新世初期。

1) 关于发现及发掘的經過,以及地层关系,尙待陝西历史博物館补充,俟后发表。

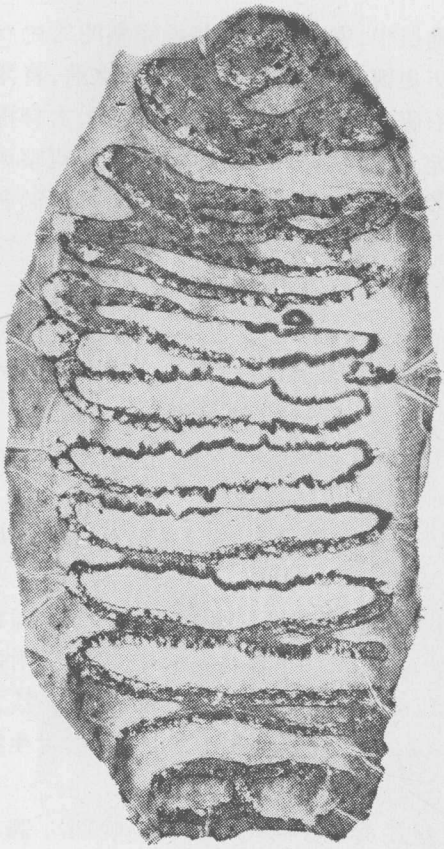


图 1

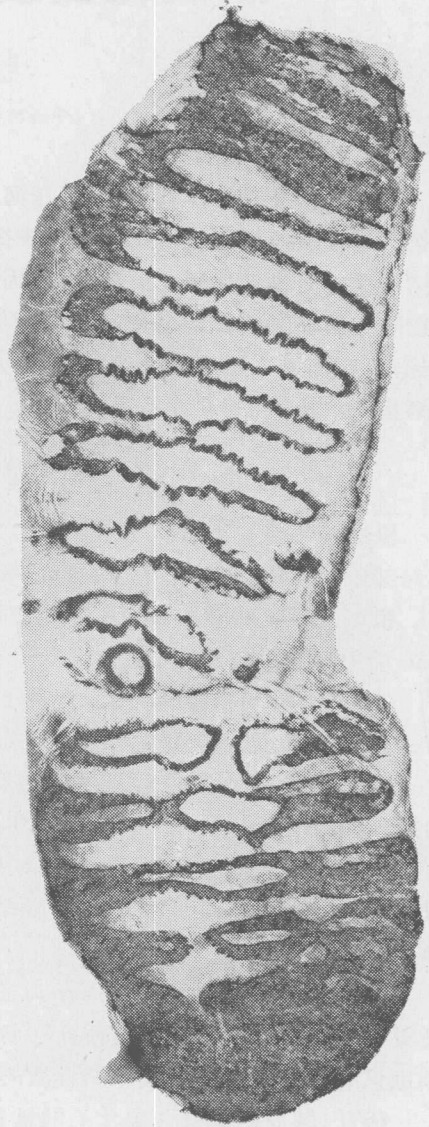


图 2

图 1 M^2 的牙面观, $\times 1/2$ 。

图 2 M_2+M_3 牙面观, $\times 1/2$ 。